



AG2R LA MONDIALE



Matmut

S'UNISSENT POUR FORMER  
**LE 1<sup>ER</sup> GROUPE DE PROTECTION  
SOCIALE EN ASSURANCE**  
DES PERSONNES ET DE LEURS BIENS,  
PARITAIRE\* ET MUTUALISTE\*\*

*\* Notre Groupe sera **paritaire** parce que nos décisions seront prises, à parts égales, par les représentants des employeurs et des salariés.*

*\*\* Notre Groupe sera **mutualiste** parce que nous serons régis selon le principe «1 personne = 1 voix».*

DES COMPLÉMENTARITÉS POUR UNE ALLIANCE FORTE,  
AUJOURD'HUI ET DEMAIN.



# AG2R LA MONDIALE

▶ **1<sup>er</sup> Groupe paritaire** de protection sociale spécialiste de la protection de la personne en France, agissant dans l'intérêt exclusif de ses assurés.

- ▶ **Né en 2008** du mariage entre :
- AG2R, créée en 1951 sous le nom d'AGRR et rapprochée d'Isica en 2004 et de Prémalliance en 2005,
  - et de LA MONDIALE, créée en 1905.

Il s'est renforcé grâce à son rapprochement avec ViaSanté Mutuelle, en 2014, puis Réunica, en 2015.

- ▶ **Une mission:** donner à ses assurés les clés pour prendre la main sur demain, en protégeant leur vie, leur santé, leur retraite, leurs proches et leur patrimoine.
- ▶ **Gestionnaire d'un quart de la retraite complémentaire** pour le compte des Fédérations Agirc et Arrco, AG2R LA MONDIALE est le 1<sup>er</sup> acteur de ce métier en France.

▶ **Premier groupe d'assurance** spécialiste de la protection de la personne en France.

▶ **Une gouvernance de proximité** reposant sur 1012 administrateurs et délégués qui représentent les assurés sur l'ensemble du territoire.

▶ **Un groupe animé par une raison d'être** différenciante: l'engagement sociétal, ancré dans les territoires et focalisé sur 4 priorités: la prévention santé, l'aide aux aidants, le retour à l'emploi et l'habitat.

▶ **Partenaire de CNP Assurances** dans le cadre d'Arial CNP Assurances, l'acteur de référence de la retraite supplémentaire en France.

**10 616** collaborateurs

**15 M** d'assurés

**509 000** entreprises

**1<sup>er</sup>** assureur

des branches professionnelles

**121** branches professionnelles

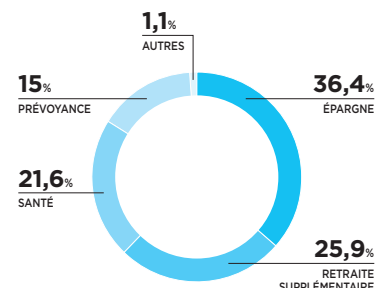
**116,7** Md€ d'actifs gérés

**6,1** Md€ de fonds propres  
(normes comptables IFRS)

Le seul GPS noté, **A-** perspective stable

## RÉPARTITION DES ACTIVITÉS ASSURANTIELLES

**9,8** Md€ de chiffre d'affaires



## RÉPARTITION DES ACTIVITÉS DE RETRAITE COMPLÉMENTAIRE OBLIGATOIRE

**19,3** Md€ de collecte brute totale

dont: **14,3** Md€ de cotisations retraite Arrco  
et **5** Md€ de cotisations retraite Agirc

- ▶ **Mutuelle née en 1961** afin de proposer la première offre mutuelle automobile aux salariés du secteur privé.
- ▶ Aujourd'hui **8<sup>e</sup> assureur français en automobile et 10<sup>e</sup> en habitation\***, le GROUPE MATMUT s'est également diversifié dans l'assurance des entreprises et des professionnels, l'assurance vie et la complémentaire santé.
- ▶ **Une gouvernance démocratique** centrée sur les sociétaires, représentés par 470 délégués.
- ▶ **Une activité fortement développée sur le secteur des particuliers** avec 92 % du chiffre d'affaires.
- ▶ **Un développement de la santé** au sein d'Ociane GROUPE MATMUT.
- ▶ **Un engagement social, responsable et citoyen historique**, porté par une conception solidaire et humaine de l'assurance, une politique sociale responsable et une démarche de réduction de l'empreinte écologique.
- ▶ **Un groupe en croissance régulière** avec l'adhésion de l'UMG Solimut à horizon 2020.

\* Source: Top 20 de l'Argus de l'assurance, calculé sur la base du CA 2016.

**3,4** M de sociétaires

**1,6** Md€ de fonds propres  
(normes comptables françaises)

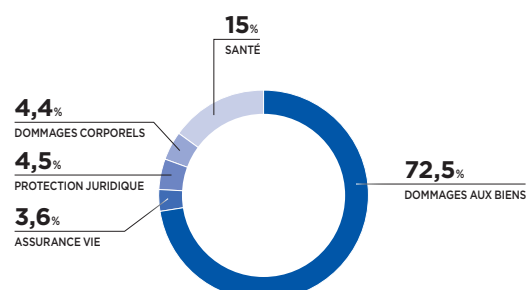
**6 170** collaborateurs  
dont: **3 580** collaborateurs en charge  
de la relation sociétaire répartis dans  
**6** régions, **530** agences et  
**32** pôles et unités de gestion sinistres

**6,9** M de contrats  
dont: **2,8** M de contrats auto  
et **2,2** M de contrats MRH

**5** Md€ d'actifs gérés

#### RÉPARTITION DES ACTIVITÉS

**2,1** Md€ de chiffre d'affaires



# LE FUTUR ENSEMBLE EN QUELQUES CHIFFRES CLÉS

**11,9** Md€ de chiffre d'affaires

**7,7** Md€ de fonds propres

**121,7** Md€ de placements

**17 000** collaborateurs

**700** agences

**1<sup>er</sup>** en retraite complémentaire

**2<sup>e</sup>** en retraite supplémentaire

**3<sup>e</sup>** en prévoyance et en santé

**10<sup>e</sup>** en vie-épargne

**10<sup>e</sup>** en IARD

**1<sup>er</sup>**

**GROUPE**  
**DE PROTECTION SOCIALE**  
EN ASSURANCE DES PERSONNES  
ET DE LEURS BIENS

# NOTRE RAPPROCHEMENT REVÊT UN CARACTÈRE D'ÉVIDENCE

**Acteurs majeurs sur le marché de l'assurance en France et porteurs des valeurs de l'économie sociale, AG2R LA MONDIALE et le GROUPE MATMUT disposent de positions très complémentaires, au niveau de leurs métiers, de leurs marchés comme de leurs clientèles, administrateurs et sociétariats.**

## L'ACCORD NATIONAL INTERPROFESSIONNEL (ANI) DU 8 JUILLET 2009

L'accord sur la gouvernance des groupes paritaires de protection sociale définit, dans son **article 1**, ce qu'est un « Groupe de Protection Sociale » (GPS): « un ensemble structuré de personnes morales, ayant entre elles des liens étroits et durables, créé, piloté et contrôlé par les partenaires sociaux. »

Les personnes morales constituant le GPS mettent en œuvre notamment des régimes obligatoires et généralisés de retraite complémentaire ainsi que des couvertures de protection sociale complémentaire collectives ou individuelles.

Le GPS, doté d'une Association sommitale gérée paritairement, comporte au moins une institution de retraite Agirc, une institution de retraite Arrco et une institution de Prévoyance.

Dans son **article 2**, cet accord stipule que sont membres de l'Association sommitale des organismes à but non lucratif: institutions de retraite complémentaire Agirc et Arrco, institutions de Prévoyance (IP), unions d'institutions de prévoyance (régies par le code de la Sécurité sociale) et, mutuelles (régies par le code de la mutualité), unions de mutuelles et sociétés d'assurance mutuelles (SAM, relevant du Code des assurances).

AG2R LA MONDIALE est le premier groupe paritaire en protection sociale. Doté d'une gouvernance paritaire et mutualiste, expert en assurance de personnes, il est historiquement positionné sur les travailleurs non-salariés (TNS), les entreprises et les branches professionnelles.

Acteur majeur sur le marché français de l'assurance, le GROUPE MATMUT est une référence dans le domaine de l'assurance dommages des particuliers. Défenseur actif du monde mutualiste, le Groupe fonctionne démocratiquement sous le contrôle de ses sociétaires. Il offre à tous une gamme complète de produits d'assurance des personnes et des biens ainsi que des services financiers et d'épargne.

**Dans un monde confronté à des défis inédits, dont les lignes bougent à vitesse accélérée, notre projet de rapprochement nous permettra de:**

- ▶ **CONSTITUER LE SEUL GROUPE PARITAIRE ET MUTUALISTE** figurant dans le haut du classement des assureurs français, toutes natures confondues, afin de défendre les intérêts de nos assurés avec plus de force et de renforcer notre modèle de protection sociale;
- ▶ **NOUS POSITIONNER COMME LE PARTENAIRE DE VIE DE NOS ASSURÉS**, en apportant une continuité dans la protection des personnes comme de leurs biens, à travers des services d'assurance complets et cohérents;
- ▶ **RÉPONDRE AUX ATTENTES DES FRANÇAIS**, en réaffirmant notre modèle centré sur la solidarité et la mutualisation vertueuse, en renforçant notre engagement sociétal et en accentuant notre mobilisation environnementale.



Pour améliorer le système de protection sociale, les Français accordent avant tout leur confiance à la Sécurité sociale (70 %) ainsi qu'aux mutuelles et institutions de prévoyance (65 %), devant les collectivités locales (56 %).

Étude AG2R LA MONDIALE-Harris interactive « Les attentes des Français en matière de protection sociale. » (juillet 2017)

# NOTRE RAPPROCHEMENT RÉPOND AUX ENJEUX DE TRANSFORMATION DU MARCHÉ

Aujourd'hui, notre monde entre dans un nouveau cycle. Ce tournant irréversible se matérialise par 5 ruptures : écologique, technologique, économique, organisationnelle et éthique. C'est dans ce contexte extrêmement mouvant que nos deux groupes doivent poursuivre leur développement alors même que le marché de l'assurance évolue à vitesse accélérée.

Révolution de la retraite, nouvelle configuration du travail, mutations structurelles en santé, assouplissement des règles de résiliation d'assurance, réformes de l'assurance vie, urgence climatique sans oublier le maelstrom réglementaire, la pression concurrentielle exacerbée et la transformation digitale : la diversité et l'hétérogénéité des défis auxquels nous sommes confrontés sont inédites.

FACE À CES DÉFIS, NOTRE RAPPROCHEMENT NOUS DONNE LES MOYENS DE :

## NOUS RENFORCER FACE À LA CONCURRENCE

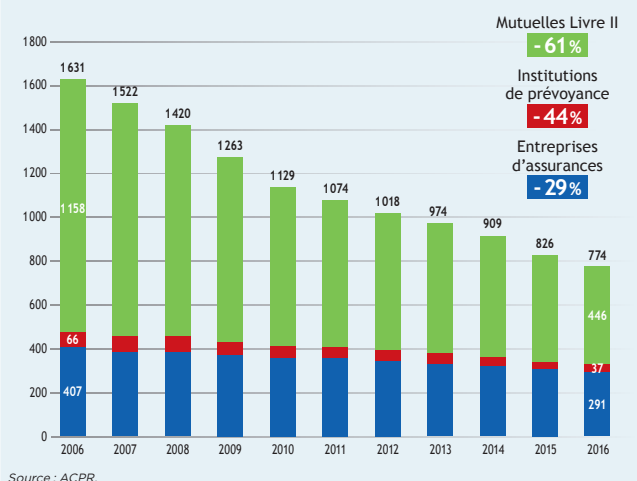
**Ensemble**, nous pesons davantage, tant vis-à-vis de nos concurrents classiques, qui eux-mêmes se regroupent, que vis-à-vis de nouvelles alliances et de nouveaux acteurs ;

## NOUS ADAPTER AUX MULTIPLES MUTATIONS

**Ensemble**, nous diversifions nos activités et renforçons notre robustesse. Notre solidité financière accrue contribuera à la confiance de nos assurés et des marchés, sans laquelle rien ne sera possible.

**Ensemble**, dans un monde nouveau, nous consolidons nos positions concurrentielles par la mutualisation de nos capacités d'innovation, l'amélioration de notre performance et l'union de nos valeurs issues de l'économie sociale, solidaire et collaborative, en lien avec nos racines paritaires et mutualistes.

### UNE CONCENTRATION DES ACTEURS DE L'ASSURANCE



### L'ÉMERGENCE DE NOUVEAUX ACTEURS



**L'ARGUS**  
de l'assurance.com

Amazon se prépare à déboiler dans l'assurance en Europe  
Par STÉPHANIE SALTÍ, à LONDRES - Publié le 11 novembre 2017, à 11h26

## CONFORTER NOTRE ENGAGEMENT SOCIÉTAL

**Ensemble**, nous répondons aux attentes de nos concitoyens en matière de protection sociale et environnementale par un engagement sociétal commun :

- ▶ **87%** d'entre eux se disent attachés au modèle de protection sociale de notre pays ;
- ▶ **76%** affirment être convaincus de la nécessité de traiter en urgence les problématiques environnementales en lien avec le réchauffement climatique.

Avec des moyens renforcés, notre engagement sociétal aura plus de marges de manœuvre pour relever les défis sociétaux et environnementaux, s'engager au service du bien vivre ensemble, être présents aux côtés de nos assurés face aux difficultés et contribuer à des projets d'intérêt général aux côtés des associations, des collectivités, des branches professionnelles...

## FAIRE FACE À L'AVALANCHE RÉGLEMENTAIRE

La pression réglementaire s'est fortement intensifiée. Le 1<sup>er</sup> janvier 2015 a marqué l'entrée en application de la Loi Hamon, qui a pour conséquence une plus grande volatilité des assurés, avec un fort impact sur l'assurance automobile et habitation. Un cortège de réglementations a suivi avec notamment Solvabilité II, la loi Eckert, la loi Sapin 2... puis la DSN et la généralisation du tiers payant.

En 2018, avec l'entrée en vigueur de la Directive sur la distribution en assurance (DDA) et la flat tax en assurance vie, le flot ne se tarit pas, générant, pour les assureurs, nouvelles complexités et coûts supplémentaires.

**Ensemble**, nous disposons de capacités accrues pour nous organiser face à cette inflation réglementaire.

## ACCÉLÉRER NOTRE TRANSFORMATION

Les nouveaux usages liés au digital bouleversent les comportements des clients avec la généralisation du mobile, des médias sociaux et des pratiques collaboratives. Le digital impose également de nouveaux standards tels que la comparaison d'assurance ou la possibilité d'effectuer soi-même des opérations courantes (self care).

Ces usages font évoluer le modèle même de l'assurance sur les problématiques de protection des biens comme des personnes. Hier financeur, l'assureur doit se transformer en un prestataire global de services.

**Ensemble**, nous additionnons nos capacités d'innover et nos moyens d'investir dans les nouvelles technologies pour répondre aux évolutions des usages de nos assurés.

“  
*Ainsi, nous prendrons la main sur notre destin en donnant au nouvel ensemble toutes ses chances de succès tout en renforçant nos valeurs paritaires et mutualistes plébiscitées par les Français.*”



Près de 4 Français sur 5 (79%) considèrent que le paritarisme est « plutôt une bonne chose ». La majorité d'entre eux (entre 57% et 63%) pensent qu'il s'agit d'un système plutôt efficace pour bien connaître les sujets et enjeux traités, prendre les bonnes décisions, gérer les instances et éviter des confrontations sociales importantes.

Étude AG2R LA MONDIALE-Harris interactive « Les attentes des Français en matière de protection sociale. » (juillet 2017)

# UN RAPPROCHEMENT PORTEUR POUR NOS ASSURÉS

**Au sein du nouvel ensemble, nous protégerons nos assurés tout au long de leur vie, quels que soient leur profil et leurs besoins.**

## COUVRIR TOUS LES BESOINS DE PROTECTION

Nos concitoyens expriment de fortes aspirations pour protéger leur foyer et leurs actifs\*.

**Ensemble**, nous leur apportons une offre complète de protection des personnes et de leurs biens ainsi que des prestations de gestion patrimoniale:

- ▶ la protection sociale garantit la dignité des personnes, en sécurisant leur accès aux soins, à un revenu décent et à une solidarité intergénérationnelle efficace;
- ▶ l'assurance de biens protège les personnes des aléas de la vie, en sécurisant leur foyer, leurs biens d'usage et leur intégrité dans l'exercice de leurs activités.
- ▶ la gestion patrimoniale donne à chacun les clés pour faire des projets d'avenir, en gérant son épargne dans une perspective de long terme, au service de son intérêt exclusif.

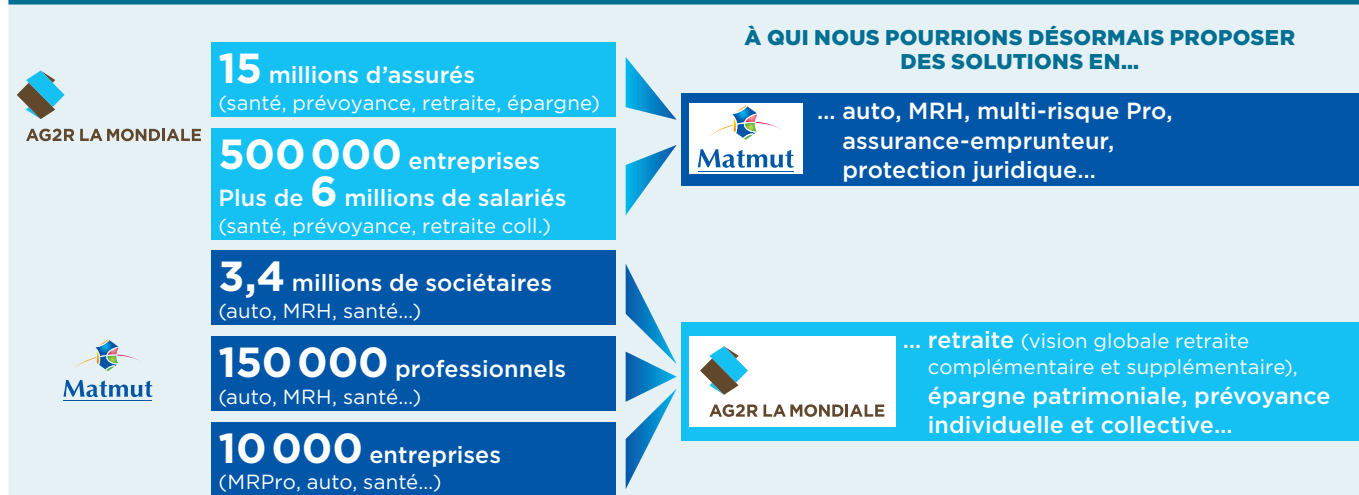
**Ensemble**, en renforçant notre relation-client, nous disposons d'opportunités fortes pour mieux servir, fidéliser et multi-équiper nos assurés, directement ou indirectement grâce à un modèle unique d'assurance qui conjugue performance et solidarité.

## ACCOMPAGNER CHAQUE ASSURÉ

**Ensemble**, nous donnons à chacun des clés pour prendre les bonnes décisions et faire les bons choix d'assurance pour lui-même, pour ses proches et pour ses biens, quel que soit son profil: particulier, retraité, salarié d'une entreprise cliente, dirigeant d'entreprise, artisan, représentant d'une branche professionnelle.

**Ensemble**, nous sommes le leader de la protection des TPE et des PME pour tous leurs besoins, qu'il s'agisse de protection des personnes comme des biens, de protection du chef d'entreprise comme de ses salariés.

### UN POTENTIEL DE MULTI-ÉQUIPEMENT ET DE FIDÉLISATION DE NOS CLIENTS EN ASSURANCE



\* 83% des assurés AG2R LA MONDIALE placent la santé au premier rang de leurs préoccupations, suivie par la dépendance (72%), la retraite (68%) et l'épargne (67%), selon le sondage AG2R LA MONDIALE-Harris Interactive réalisé en décembre 2017.



## RÉPONDRE PRÉSENTS PARTOUT ET À CHAQUE INSTANT

**Ensemble**, nous offrons au client un parcours clair et lisible, en lui offrant le choix de son mode d'entrée en relation avec nous, où qu'il se trouve et à tout moment, grâce à nos réseaux de distribution complémentaires et performants, constitués d'un maillage territorial très dense et d'importants moyens de vente à distance.

**Ensemble**, forts de notre ancrage territorial, nous agissons au plus près des réalités et des besoins de nos assurés.

Avec plus de 5 000 collaborateurs en lien direct avec les clients, notre réseau d'agences constitue une force commerciale.

Grâce à l'engagement de nos administrateurs, nous apportons une gouvernance de proximité, à l'écoute et au service du développement des territoires.

**Ensemble**, nous renforçons notre dispositif multicanal, en faisant monter en puissance nos plateformes téléphoniques et en renforçant nos outils digitaux.

### UNE RELATION CLIENT ACCRUE



AG2R LA MONDIALE



Matmut

Ancrage territorial

- Près de **700** agences sur le territoire
- Près de **2500** commerciaux

Commerciaux Pros/TPE

Plus de **1200** commerciaux  
Incluant les commerciaux IME

Dispositifs entreprises + courtage

Plus de **300** commerciaux en région  
+ Dispositif courtage régional/national

Centres de relation client

Une relation client optimisée

Vente à distance

Des dispositifs performants: internet,  
plateformes téléphoniques

Partenariats

Des partenariats de distribution puissants:  
• BNP Paribas Cardif (IARD)  
• Partenariats bancaires (épargne patrimoniale)



La France figure à la 3<sup>e</sup> place du marché mondial des mutuelles et coopératives d'assurance (11%), alors même qu'elle ne représente « que » 5,9% du marché global de l'assurance (5<sup>e</sup> place).

Rapport de la Fédération internationale des coopératives et mutuelles d'assurance (International Cooperative and Mutual Insurance Federation, ou Icmif) 2017

# UN RAPPROCHEMENT CONSTRUCTIF POUR NOS COLLABORATEURS

Notre rapprochement nous permet de garantir à nos collaborateurs le maintien de leur emploi dans leur région.

## MAINTENIR L'EMPLOI ET LES BASSINS D'EMPLOI

Fidèles à nos valeurs, nous nous sommes engagés dès nos premiers échanges portant sur l'opportunité d'un rapprochement autour d'une garantie claire de protection des emplois.

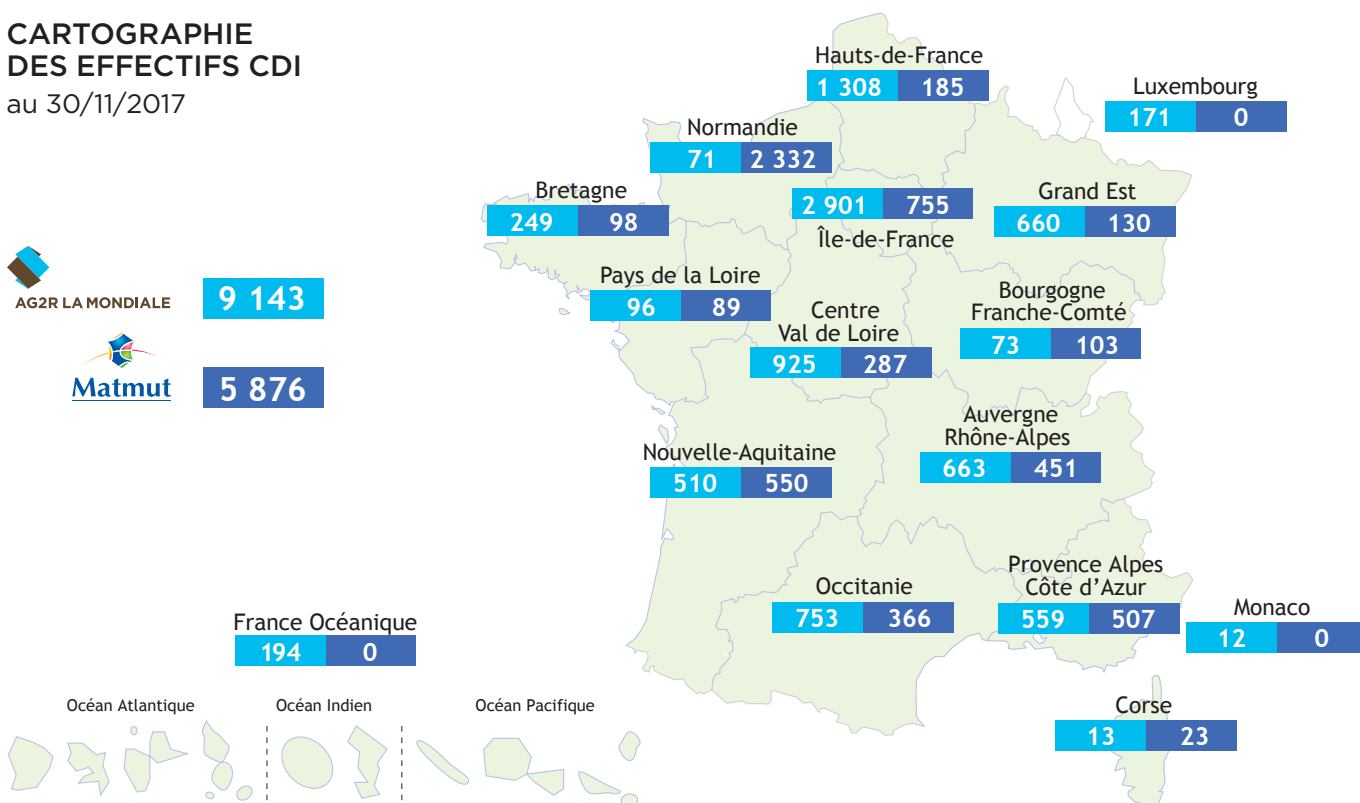
**Ensemble**, nous nous engageons pour l'emploi des collaborateurs de nos deux groupes. Notre forte présence en régions nous permet de garantir le maintien des bassins d'emploi actuels.

## SÉCURISER LES PARCOURS PROFESSIONNELS

Dans un contexte économique, sociétal et technologique mouvant, les compétences évoluent pour s'adapter aux nouvelles technologies et aux nouveaux usages de nos assurés.

**Ensemble**, nous agissons en faveur de la sécurisation des parcours professionnels de nos collaborateurs. Nous les accompagnons afin qu'ils disposent des compétences, des méthodes et des outils nécessaires pour s'adapter aux évolutions actuelles dans le respect de la qualité de vie au travail.

### CARTOGRAPHIE DES EFFECTIFS CDI au 30/11/2017



# UN RAPPROCHEMENT 9 FOIS GAGNANT POUR 2019

## LES ATOUTS DE NOTRE ALLIANCE :

**1 UN NOUVEL ENSEMBLE**  
capable de tenir sa place et de jouer son rôle sur un marché de l'assurance caractérisé par de nouvelles dynamiques de marché (concentration, émergence de nouveaux acteurs).

**2 UN ACTEUR EN CAPACITÉ DE MIEUX SERVIR**, multi-équiper et fidéliser ses clients.

**3 UNE PROXIMITÉ MAINTENUE SUR TOUS LES TERRITOIRES** de France hexagonale et océanique, au plus près des besoins de nos assurés et au service du développement des territoires et de l'emploi.

**4 DES CAPACITÉS D'INVESTISSEMENT RENFORCÉES** et des expertises étendues pour répondre aux enjeux de la digitalisation : dématérialisation des actes, parcours omni canal, renforcement des services.

**5 UNE SOLIDITÉ FINANCIÈRE ACCRUE**, avec plus de 7 milliards d'euros de fonds propres et plus de 120 milliards d'euros d'actifs. Grâce à la diversification des risques, la solvabilité du nouvel ensemble sera améliorée.

**6 UNE RAISON D'ÊTRE COMMUNE**, source de différenciation tangible vis-à-vis des assureurs traditionnels : l'engagement sociétal, hérité des valeurs de l'économie sociale.

**7 UN ENGAGEMENT AFFIRMÉ** pour la protection des bassins d'emploi et la sécurisation des parcours professionnels.

**8 DES ACTIONS ENVIRONNEMENTALES DÉMULTIPLIÉES** grâce à la mise en commun de nos visions, de nos valeurs et de nos moyens.

**9 UNE POLITIQUE D'ACTIONS CULTURELLES** encore plus dynamique pour préserver le patrimoine et favoriser la création artistique partout sur le territoire.



**20,2% c'est la croissance du secteur des coopératives et mutuelles d'assurance dans le monde entre 2007 et 2015 contre 8,3% pour l'ensemble du marché de l'assurance.**

*Rapport de la Fédération internationale des coopératives et mutuelles d'assurance (International Cooperative and Mutual Insurance Federation, ou Icmif) avril 2017*

# LES MODALITÉS DE NOTRE RAPPROCHEMENT

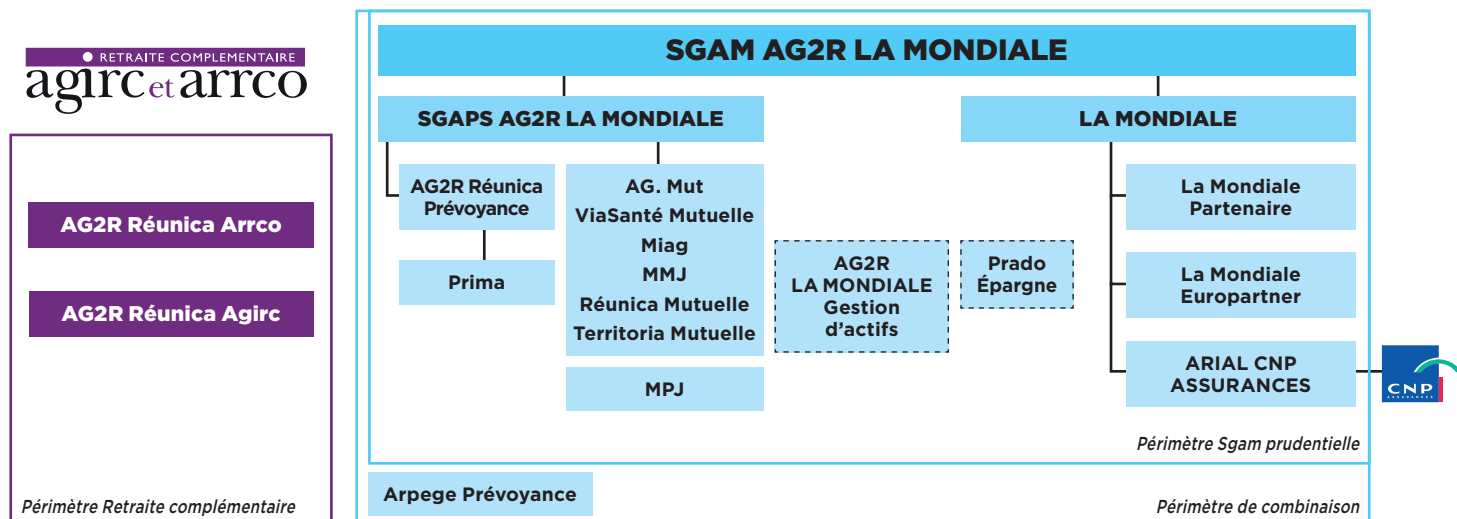
Le rapprochement serait effectif au 1<sup>er</sup> janvier 2019\* dans le respect du calendrier des instances de gouvernance des deux groupes, et après avis des instances représentatives du personnel et de la procédure des autorités compétentes.



AG2R LA MONDIALE

Au 1<sup>er</sup> janvier 2018

## Association sommitale AG2R LA MONDIALE RÉUNICA



GIE AG2R RÉUNICA

Mutuelles non combinées

GIE LA MONDIALE Groupe

----- Détenion multiple pour le compte de la Sgam.



\* Les Conseils d'administration ont donné leur approbation pour ouvrir des travaux préliminaires visant à préparer les échéances des Assemblées Générales de mai/juin, sous réserve des consultations et autorisations :  
 - Comités d'entreprise,  
 - ACPR,  
 - ADLC,  
 - Instance de coordination Agirc Arrco-Ctip.

\*\* Membre de l'Association sommitale.



AG2R LA MONDIALE

Association

RETRAITE COMPLÉMENTAIRE  
agirc et arrco

Institutions de retraite complémentaire

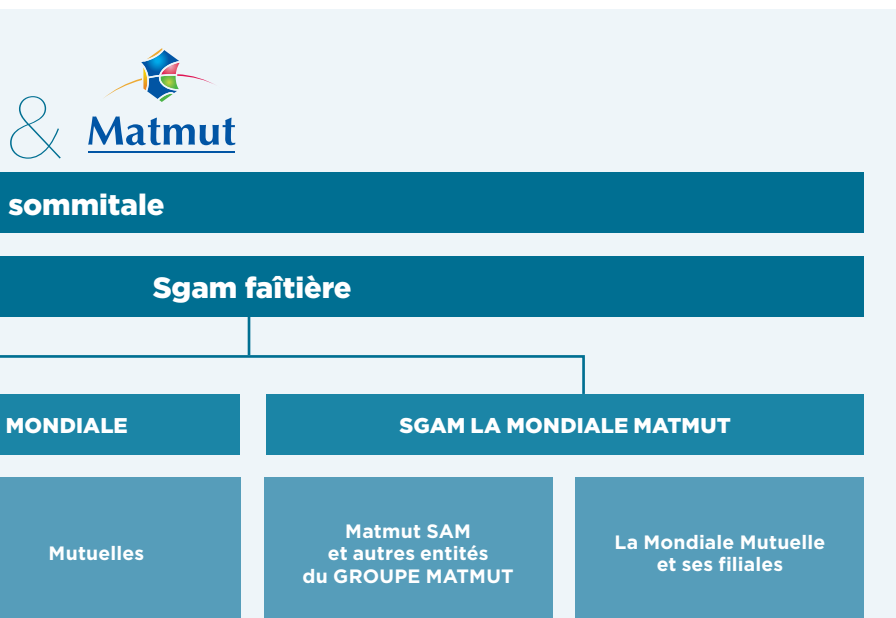
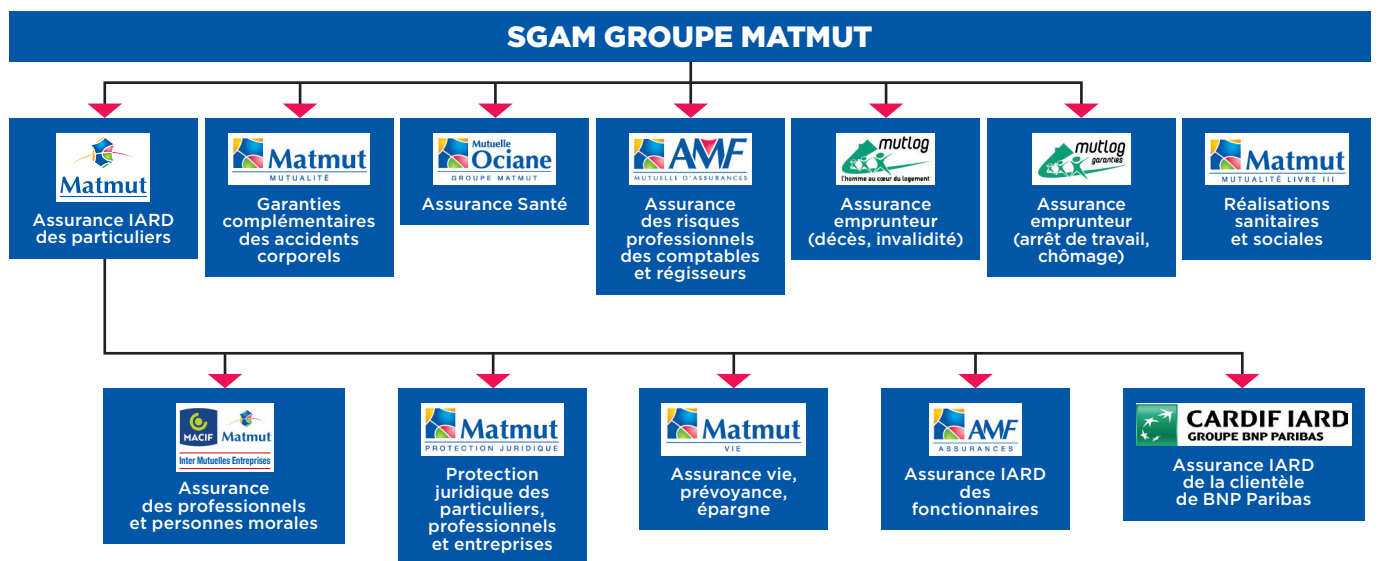
AG2R Réunica Agirc  
AG2R Réunica Arrco

SGAPS AG2R LA

Institution de prévoyance

- ▶ Structure unique de gouvernance du GPS, régie par la Loi de 1901, l'accord de 2009 et des statuts types établis par les Fédérations Agirc et Arrco, l'**Association sommitale**, est la structure paritaire fédératrice de toutes les composantes du Groupe. Elle définit ses orientations politiques et stratégiques.
- ▶ Statut juridique existant depuis la loi du 29 août 2001, une **Société de groupe d'assurance mutuelle (Sgam)** permet à des groupes issus de l'économie sociale de se rassembler dans le double objectif de défendre des visions communes et d'établir des liens de solidarité financière forts et durables entre les co-affiliés, dans le respect de leurs valeurs, compétences et prérogatives respectives. Dans le cadre de l'entrée en vigueur des règles dites « Solvabilité II », une Sgam constitue une tête de groupe avec un management et des lignes stratégiques communs. Elle devient alors prudentielle.

- ▶ Affiliée à la Sgam, une **société de groupe assurantiel de protection sociale (Sgaps)** est un périmètre prudentiel conforme à Solvabilité II. Elle est l'entité combinante prudentielle pour tous les membres de son périmètre de combinaison - institutions de prévoyance et mutuelles.
- ▶ Sgam de tête, une **Sgam faitière** est garante de la cohérence du projet politique et stratégique. Elle fixe le cadre des activités et responsabilités de chaque structure du Groupe et se concentre sur la gouvernance, la stratégie, l'allocation des fonds propres, le pilotage, le contrôle et le respect des exigences réglementaires.
- ▶ Une **Union de mutuelles** permet à des mutuelles du Code de la mutualité de se rapprocher d'autres mutuelles soumises au même code. La décision d'adhérer à une union de mutuelles est prise par les assemblées générales des mutuelles.



# NOS PROCHAINES

SEMESTRE 1  
**2018**  
PHASE  
PRÉPARATOIRE



**Consultation  
des Comités  
d'entreprise**  
sur les principes  
du rapprochement

**Travaux  
sur les sujets  
réglementaires  
et juridiques**  
(ACPR\* - ADLC\*\*)  
(modifications  
statutaires  
et des conventions  
d'affiliation...)

**Conseils  
d'Administration**

SEMESTRE 2  
**2018**  
PHASE  
UNITAIRE



**Mise en place  
de la gouvernance  
opérationnelle**  
commune en mode  
projet

**ASSEMBLÉES GÉNÉRALES  
DE MAI/JUIN 2018 :  
APPROBATION  
DU RAPPROCHEMENT,  
à effet 1<sup>er</sup> janvier 2019**



Sur les 10 entreprises d'assurance et mutuelles les plus appréciées des Français, 9 sont des acteurs mutualistes. Un modèle auquel les Français font davantage confiance qu'aux assureurs classiques.  
Baromètre « Promise consulting inc./Le Huffpost » (février 2013)

\* Autorité de contrôle prudentiel et de résolution.

\*\* Autorité de la concurrence.

# ÉTAPES 2018-2019

SEMESTRE 1  
**2019**  
PHASE  
UNIFIÉE



## Lancement des travaux de rapprochement

- Priorité sur les sujets réglementaires, fonctions centrales

## Mise en place de la gouvernance politique et opérationnelle

## Travaux de mise en œuvre opérationnelle du rapprochement

- Modalités d'organisation détaillées selon des priorités à définir
- Consultation des CE, en vue de la mise en œuvre des organisations

**CONSTITUTION  
DU NOUVEAU  
GROUPE**



**AG2R LA MONDIALE**

[www.ag2rlamondiale.fr](http://www.ag2rlamondiale.fr)



**Matmut**

[www.matmut.fr](http://www.matmut.fr)